

## 高い汚泥補捉力と閉塞のないシステム。

## 40年間の実績が証明する優れた性能です。

紐状接触材は、有機性排水処理において微生物を効率よく生育させる接触材として知られています。

当社のヨシダレースは、紐状接触材の先駆けとして約40年間、多くの水処理施設に、ご使用いただいております。

長い歴史が証明するもの。それは、高い機能と使いやすさです。

### ◆ヨシダレース規格◆

材質	ポリ塩化ビニリデン	伸長弾性	優
比重	1.7	摩擦強度	強
引張強度	10kg	空中軟化点溶融点	140~160℃
単位重量	10g/m	耐酸性	強
吸水性	0.1%以下	耐塩基性	強
		耐腐食性	不腐蝕

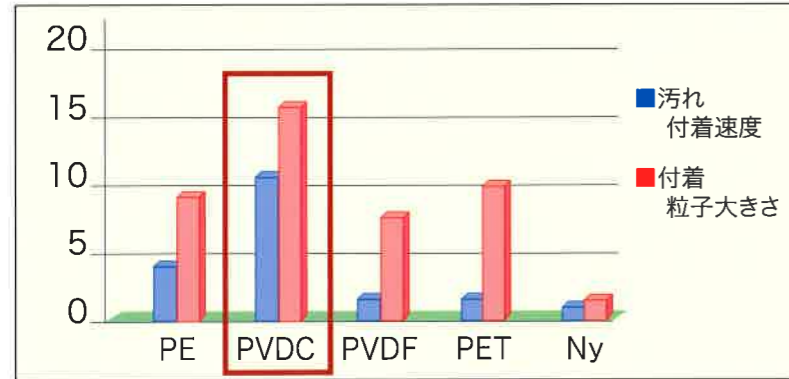


### ◆材質◆

材質には、ポリ塩化ビニリデンを採用。

ポリ塩化ビニリデンは、他素材に比べ、汚泥を効率よく吸着します。

物理的・科学的にも高い安定性を持ち、接触材として半永久的にご使用になれます。



◆左図：水中の汚れサンプル粒子の付着データ

PE：ポリエチレン  
 PVDC：ポリ塩化ビニリデン  
 PVDF：ポリフッ化ビニリデン  
 PET：ポリエチレンテレフタレート  
 Ny：ナイロン

### ◆形状◆

ヨシダレースの直径は、25φ~70φの4規格を揃えております。ばっ気槽の形状、設置状況に応じて自由に選択いただけます。



製品は、上下を縫製し、折り畳まれた状態で出荷されます。上下をパイプで固定するだけで、すぐにご使用になれます。



# ヨシダレースの特徴

## I. 抜群の補捉力能力と定着性!!

◆汚泥やSSの補捉力能力が高く、稼働時の処理性能の立ち上がりが早いため、安定した処理が可能です。

## II. ランニングコストが安く、維持管理が容易!!

◆余剰汚泥がほとんど発生せず、汚泥返送も不要。長い目で見ればお得です。

## III. 容積負荷が大きい!!

◆水を捉えやすいリング状構造で汚泥を多く保持し、高い浄化能力を持ちます。

## IV. 既設槽に合わせた設計が可能!!

◆槽の形状、寸法に合わせてヨシダレースの間隔や投入量を自在に調整することができ、目的に合わせた設計が可能です。

### ◆国内設置実績◆

- ★大手パン工場
- ★高速道路サービスエリア
- ★その他、農業集落排水等

### ◆海外設置実績◆

- ★液晶パネル工場の窒素排水処理等



■より長く、より簡単に、より効果的に……

■ヨシダレースは、お客様に安心と利益をもたらす優れた商品です。

■まずは、お気軽にご相談下さい。